

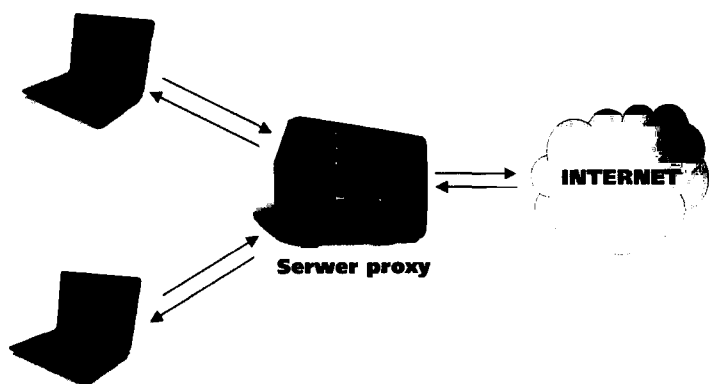
Efektywny pracownik, wydajna firma

Firma Embedos, polski producent zintegrowanych serwerów dla biznesu i administracji publicznej, zadbała o to, aby pracownicy firm efektywnie wykorzystywali swój czas. Wprowadzenie funkcji proxy w najnowszej wersji oprogramowania serwerów ethernus 2 umożliwia pracodawcy m.in. monitorowanie odwiedzanych stron WWW, ich kategoryzowanie oraz analizowanie.

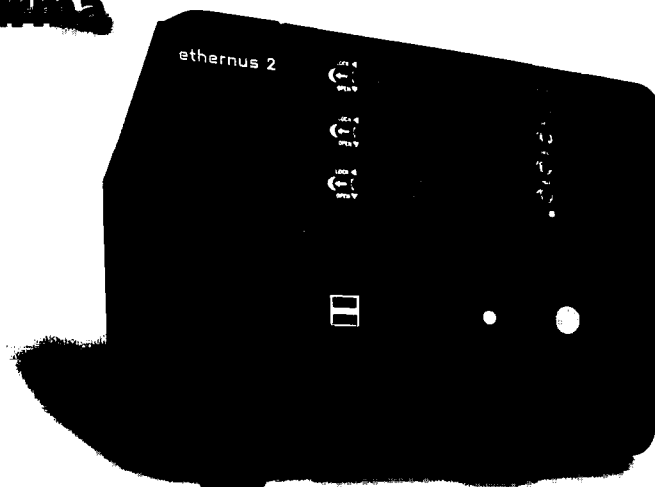
Wiele firm i instytucji boryka się z problemem pracowników, którzy w godzinach pracy odwiedzają serwisy internetowe niezwiązane z wykonywanymi przez nich zadaniami. Często zdarza się, że korzystając z sieci firmowej pracownicy ściągają programy, filmy czy muzykę, blokując w ten sposób łącza i utrudniając pracę innym. Wprowadzona w serwerach ethernus 2 funkcja proxy umożliwia łatwe rozwiązanie tego problemu, a także pozwala uniknąć łamania prawa (np. piractwo).

Serwer proxy to serwer pośredniczący w komunikacji między komputerami sieci lokalnej a komputerami w internecie. Uruchomiony na ethernusie 2 pozwala zachowywać w pamięci cache często odwiedzane strony internetowe oraz pobierane z sieci pliki. Dzięki temu kolejni odwiedzający daną witrynę czy użytkownicy pliku pobierają je już nie z internetu, lecz z pamięci ethernusa, a więc znacznie szybciej. Dodatkowo proxy co jakiś czas automatycznie porównuje zawartość oryginalnej strony z przechowywaną w pamięci podręcznej i w razie potrzeby pobiera nowszą wersję.

Możliwość rejestrowania odwiedzanych stron pozwala określić, kto, kiedy i co robił w internecie. W miarę potrzeby można również określonym użytkownikom zablokować dostęp do zasobów internetu – w przypadku próby połączenia się z siecią osoba taka zostanie poproszona o podanie loginu i hasła. Oprócz tego możliwe jest także zablokowanie dostępu tylko do określonych witryn definiowanych na podstawie adresu IP lub nazwy domeny, a także uniemożliwienie pobierania określonych plików.

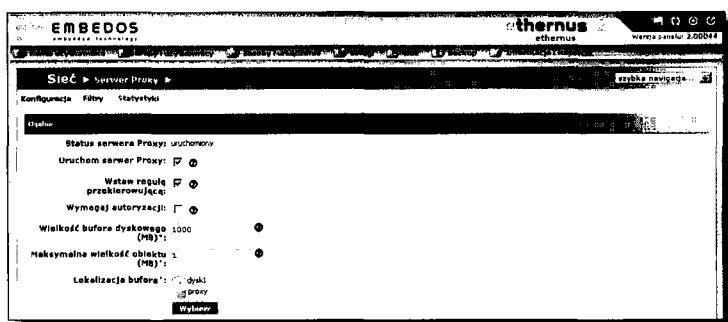


Zasada działania ethernusa 2 jest identyczna jak każdego serwera proxy

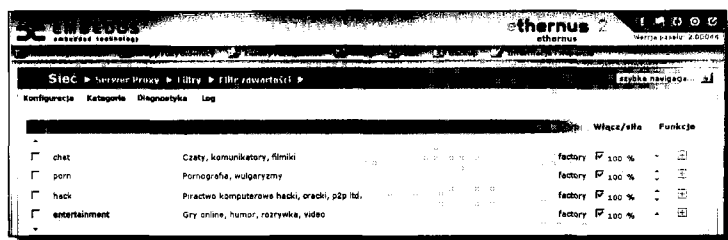


Z kolei filtr zawartości stron WWW to inteligentny mechanizm, który ocenia, które ze stron można dopuścić, a które trzeba zablokować dla danego użytkownika lub dla ogółu pracowników.

<http://www.ethernus.pl>



Podstawowa konfiguracja serwera proxy w ethernusie 2 – warto zwrócić uwagę na opcję Wstaw regułę przekierowującą, która sprawia, że nie trzeba rekonfigurować komputerów w sieci, aby korzystały z proxy



Widok domyślnych kategorii stron, które będą blokowane przez filtr zawartości. Administrator może je edytować, włączać, wyłączać. Może też tworzyć własne kategorie